



Diagnoselösungen nach Mass

Hochwertig und flexibel im Einsatz

Satrotec verfügt über langjährige Erfahrung mit Komponenten und Lösungen für den Fahrzeug-Diagnosemarkt, vom Diagnosekabel über OBD-II-Stecker bis hin zu Ethernet-Kupplungen. Kombiniert mit unserer modernen Umspritztechnologie entwickeln und fertigen wir Produkte, die perfekt auf Ihr jeweiliges Bedürfnis massgeschneidert sind. Dabei berücksichtigen wir auch stets aktuellste Marktveränderungen wie beispielsweise den Trend zum «Wireless».

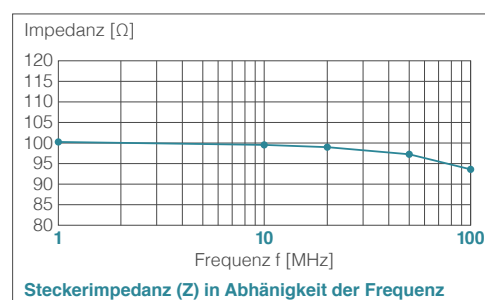


OBD-II-Steckerausführungen

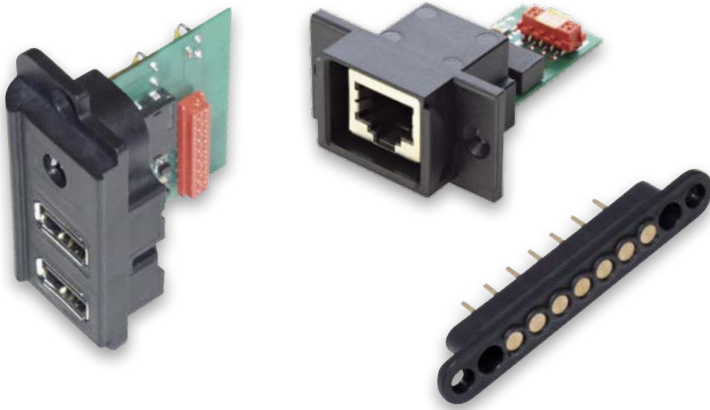
Die vergoldeten Kontakte sind direkt mit Kunststoff (PA6 GF25) umspritzt und so gestaltet, dass sie nicht aus ihrer Halterung verschoben werden können. Der Stecker kann elektronische Bauelemente wie Sicherungen oder komplett bestückte Platinen enthalten. Um ihn optimal gegen Stöße, Vibrationen, Schmutz und Wasser zu schützen, wird er mit aktuellstem TPE-Kunststoff umspritzt. Eine äusserst effektive und bewährte Kabelzugentlastung ist integriert. Gehäuseform und Materialien können individuell mit Ihnen abgestimmt werden.

Spezifikationen auf einen Blick

- Alle Stecker nach ISO 15031-3:2004
- Steckergehäuse aus PA6 GF25 UL94 V-0
- Vollbestückt mit 16 vergoldeten Pinkontakten, 100% auf Position fixiert
- Ausgelegt auf 30000 Steckzyklen
- Pins lötseitig gerade oder 90° gebogen für Leiterplattenanschluss
- Verschiedene Verriegelungsmechanismen für geringe oder hohe Auszugskräfte
- Alle Ausführungen erhältlich als Typ A (PW-Version) und Typ B (LKW-Version)



- Geeignet für schnelle Datenübertragung bis 100 Mbps
- Konstante Impedanz bis 100 MHz (Return Loss > 13 dB über den gesamten Frequenzbereich, auch nach >30000 Steckzyklen)



Diverse Geräteschnittstellen

Die Geräteschnittstellen (USB, Ethernet etc.) werden entweder komplett von uns hergestellt oder dann am VCI direkt umspritzt – für den bestmöglichen Schutz im Werkstattgebrauch, wasserdicht und stossicher.

Diverse OBD-II-Kabellösungen

Wir fertigen für Sie Kabelsätze mit unterschiedlichsten Steckverbindern (OBD, Rundstecker, DSub-Stecker etc.) an.

Spezifikationen auf einen Blick

- Anwendungsspezifische Auslegung Leitungsaufbau und OBD-Typ
- Geräteseitige Schnittstelle individuell
- Beidseitig umspritzt mit TPE UL94 V-0, erfüllt IP67
- Positionierung von Platinen oder anderen Bauteilen innerhalb der Kabelumspritzung möglich (max. 42 x 25 mm)
- Integrierte Zugentlastung

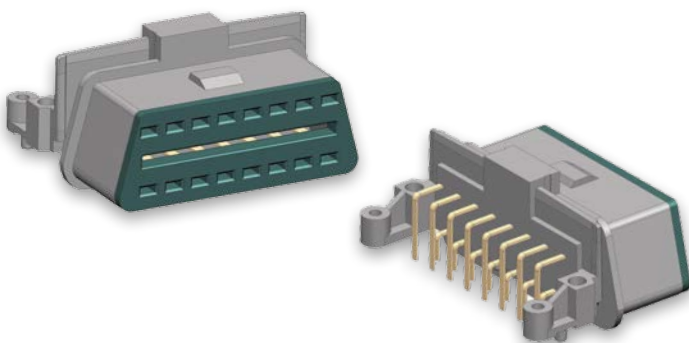
NEU

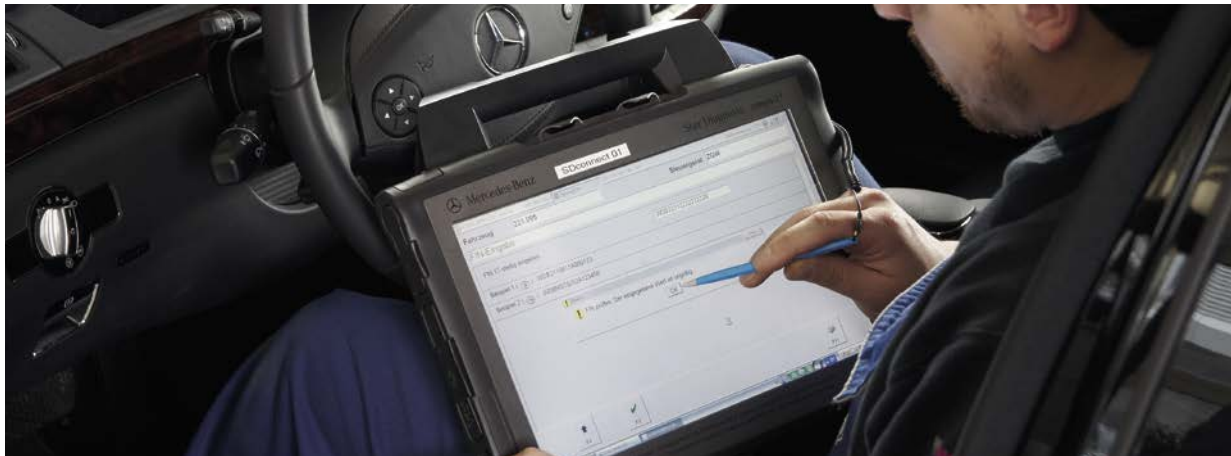
**OBD-II-Verlängerungskabel
male/female mit 16-poliger
schleppkettentauglicher
Leitung**



OBD-II-Buchsenstecker

Die technischen Eigenschaften entsprechen weitestgehend jenen des OBD-II-Steckers. Zusätzlich ist auch eine Version für eine 90°-Leiterplattenmontage erhältlich. Der Buchsenstecker ist auf 2000 Steckzyklen ausgelegt. Optional ist auch eine Version mit 30000 Steckzyklen erhältlich.





Diagnoselösungen von Satrotec bieten eine hohe Sicherheit in der täglichen Anwendung und werden schon heute von zahlreichen Benutzern wegen ihrer flexiblen Einsatzmöglichkeiten geschätzt.

Haben wir Ihr Interesse geweckt? Nehmen Sie doch unverbindlich mit uns Kontakt auf für Fragen oder weitere Informationen. Wir freuen uns darauf!

Zertifizierung

ISO 2009 TS 16949

Hauptsitz:

Satrotec AG
Wasterkingenweg 2
CH-8193 Eglisau
Tel. +41 44 855 23 00
Fax +41 44 855 23 23
info@satrotec.ch

Rumänien:

Satrotec SRL
Str. Biruintei Nr. 29 (Oarda)
519007 Alba Iulia
Rumänien
Tel. +40 358 401 620
Fax +40 358 401 622
info@satrotec.ro



www.satrotec.ch